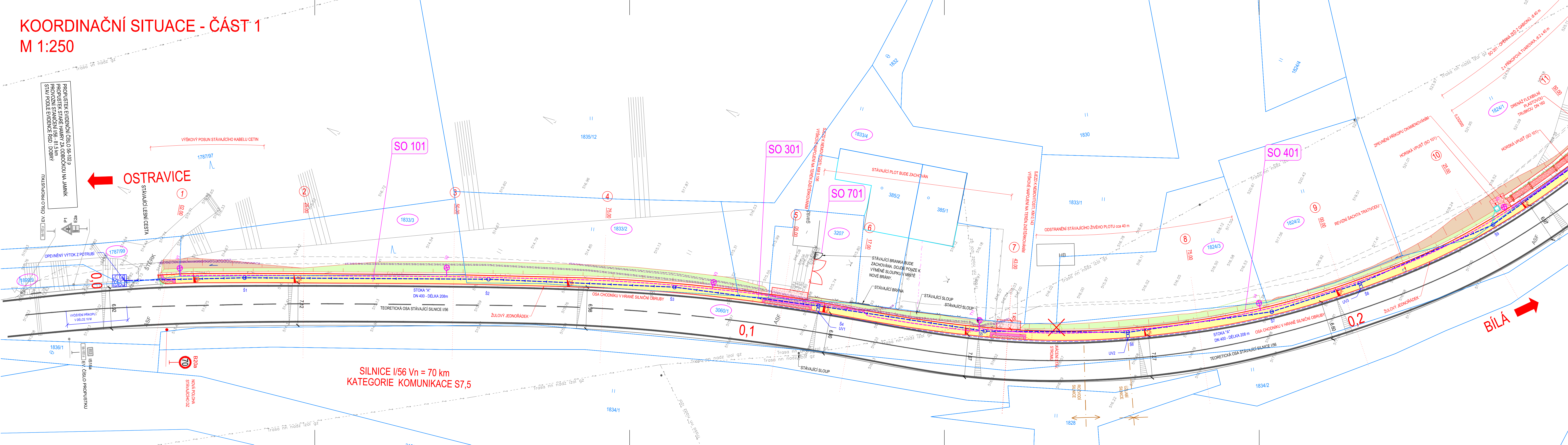


KOORDINAČNÍ SITUACE - ČÁST 1

M 1:250



LEGENDA PLOCH:

	CHODNÍK PRO PĚŠÍ (ZÁMKOVÁ DLAŽBA - SKLADBA 1)		VÝKOP		OPĚRNÁ ZĚD (SO 201)
	SJEZD (ZÁMKOVÁ DLAŽBA - SKLADBA 2)		NÁSYP		NOVÁ KONSTRUKCE VOZOVKY
	VAROVNÉ A SIGNÁLNÍ PÁSY (RELIEFNÍ DLAŽBA)		OKAMENOVÁNÍ LOMOVÝM KAMENEM		HLADKÁ DLAŽBA (200 x 200 mm, bez sražených hran)
	UMĚLÁ VODÍČÍ LIE		VÝŠKOVÉ DOROVNÁNÍ ŠTĚRKEM		

LEGENDA DOPRAVNÍHO ZNAČENÍ:

	NOVÉ (PŘESUNUTÉ) SVISLÉ DOPRAVNÍ ZNAČENÍ		DEŠŤOVÁ KANALIZACE (SO 301)
	STÁVAJÍCÍ SVISLÉ DOPRAVNÍ ZNAČENÍ		REVIZNÍ ŠACHTA / LILIJNÍ VPUST (SO 301)
	ZRUŠENÍ (PŘESUN) STÁVAJÍCÍHO SDZ		VEŘEJNÉ OSVĚTLENÍ (SO 401)
			LAMPA VEŘEJNÉHO OSVĚTLENÍ (SO 401)
			DEŠŤOVÁ KANALIZACE (SO 101)
			HORSKÁ VPUST (SO 101)

LEGENDA :

	DOTČENÉ POZEMKY
--	-----------------

LEGENDA ČAR:

	STÁVAJÍCÍ HRANY		DEŠŤOVÁ KANALIZACE
	HRANICE KN		TRASA TRATIVODU
	NOVÉ HRANY		TRASA DRENAŽE
	HRANICE KN VNITŘNÍ		
	TRASA TRATIVODU		
	CHRÁNICÍKY		
	TRASA DRENAŽE		

SEZNAM STAVEBNÍCH OBJEKTŮ:

OBJEKT	BUDOVACÍ SPRÁVCE
SO 101	CHODNÍK
SO 301	DEŠŤOVÁ KANALIZACE
SO 401	VEŘEJNÉ OSVĚTLENÍ
SO 701	OPLOCENÍ
	OBEC STARÉ HAMRY
	ŘSD
	OBEC STARÉ HAMRY
	VLASTNÍK POZEMKU

LEGENDA STÁVAJÍCÍCH INŽENÝRSKÝCH SÍTÍ:

	SDĚLOVACÍ VEDENÍ (CETIN)
	NADZEMNÍ SÍŤ (CETIN)
	NADZEMNÍ VEDENÍ VN DO 35kV (ČEZ)
	NADZEMNÍ VEDENÍ NN DO 1kV (ČEZ)

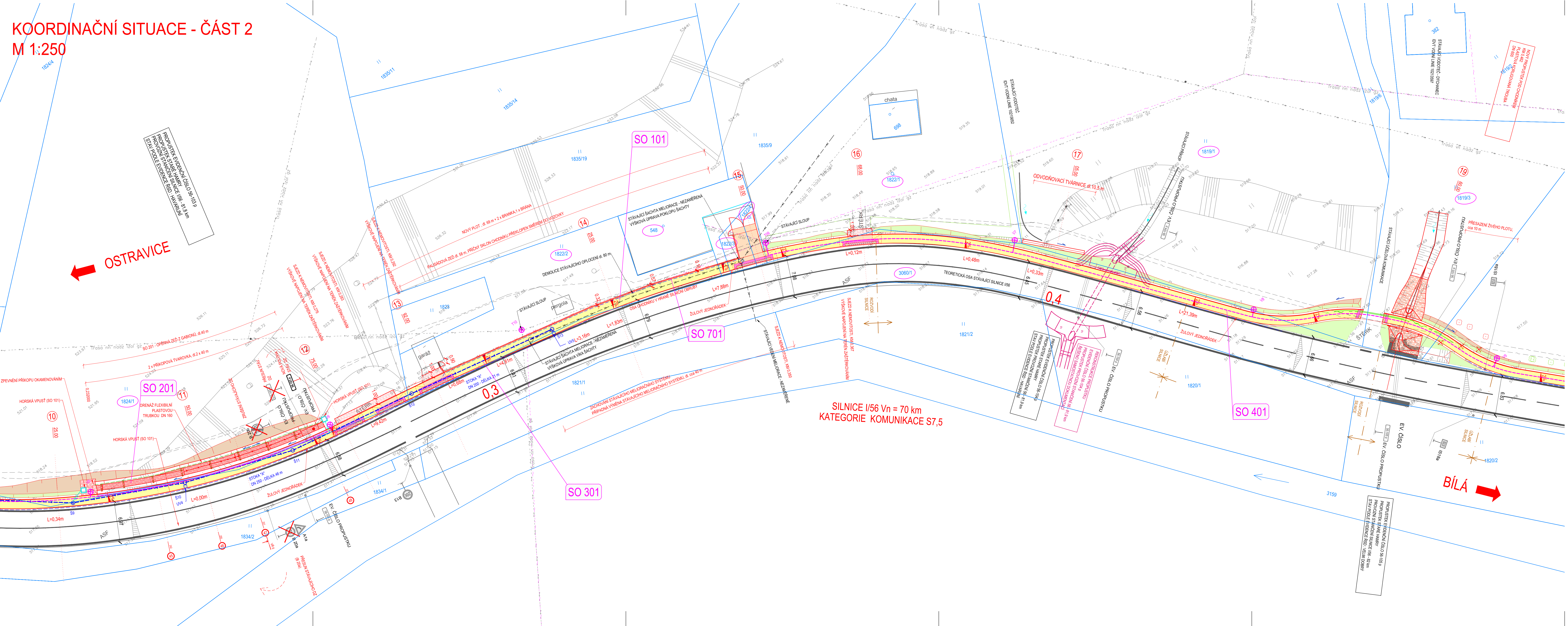
INŽENÝRSKÉ SÍŤE JSOU V SITUACI ZAKRESLENY POUZE ORIENTAČNĚ, DLE ZAMĚRENÝCH VIDITELNÝCH ZNAKŮ V TERÉNU A PŘEDANÝCH PODKLADŮ SPRÁVCŮ SÍTÍ. PŘED ZAHÁJENÍM ZEMNÍCH PRACÍ MUSÍ BÝT PROVEDENO JEJICH PŘESNÉ VYTÝČENÍ V TERÉNU. VÝKOPOVÉ PRÁCE V BLÍZKOSTI INŽ. SÍTÍ PROVÁDĚT RUČNĚ.

SOUŘADNÝ SYSTÉM: JTSK
VÝŠKOVÝ SYSTÉM: BpV

ZODPovědný PROJEKTANT ING. TALÁŠEK, Ph.D.	VYPRACOVAL ING. BOSAKOVÁ	KONTROLOVAL ING. TALÁŠEK, Ph.D.	 Ruská 83/24, 783 00 Ostrava e-mail: info@rseproject.cz
OBEC, KRAJ STARÉ HAMRY, MORAVSKOSLEZSKÝ	INVESTOR / OBJEDNATEL OBEC STARÉ HAMRY, STARÉ HAMRY 283, 739 15		
ZVÝŠENÍ BEZPEČNOSTI CHODCŮ V OBCI STARÉ HAMRY			DATUM DUBEN 2023
ČÁST PD	STAVEBNÍ OBJEKT		FORMÁT 6 x A4
C - SITUAČNÍ VÝKRESY			MĚŘÍTKO 1:250
			STUPĚN PD DPS
			Č. SOUPRAVY C. VÝKRESU
KOORDINAČNÍ SITUACE - ČÁST 1			C.2.1

KOORDINAČNÍ SITUACE - ČÁST 2

M 1:250



LEGENDA :

- DOTČENÉ POZEMKY
- PŘESAZENÍ STÁVAJÍCÍ ZELENE

LEGENDA PLOCH:

- CHODNÍK PRO PĚŠÍ (ZÁMKOVÁ DLÁŽBA - SKLADBA 1)
- SJEZD (ZÁMKOVÁ DLÁŽBA - SKLADBA 2)
- VAROVNÉ A SIGNÁLNÍ PASY (RELIEFNÍ DLÁŽBA)
- UMĚLÁ VODÍCÍ LÍNIE
- VÝKOP
- NÁSYP
- OKAMENOVÁNÍ LOMOVÝM KAMENEM
- VÝŠKOVÉ DOROVNÁNÍ ŠTĚRKEM
- OPERNÁ ZĚD (SO 201)
- HLADKÁ DLÁŽBA (200 x 200 mm, bez strážných hran)

LEGENDA DOPRAVNÍHO ZNAČENÍ:

- ▲ NOVÉ (PŘESUNUTÉ) SVISLÉ DOPRAVNÍ ZNAČENÍ
- ▲ STÁVAJÍCÍ SVISLÉ DOPRAVNÍ ZNAČENÍ
- ▲ ZRUŠENÍ (PŘESUN) STÁVAJÍCÍHO SDZ

LEGENDA NOVÝCH INŽENÝRSKÝCH SÍTÍ:

- DEŠŤOVÁ KANALIZACE (SO 301)
- REVIZNÍ ŠACHTA / ULIČNÍ VPUST (SO 301)
- VEREJNÉ OSVĚTLENÍ (SO 401)
- LAMPA VEREJNÉHO OSVĚTLENÍ (SO 401)
- STRANOVÝ POSUN KABELU CETIN (SO 101)
- DEŠŤOVÁ KANALIZACE (SO 101)
- HORSKÁ VPUST (SO 101)

LEGENDA ČAR:

- STÁVAJÍCÍ HRANICE
- HRANICE KN
- HRANICE KN VNITŘNÍ
- NOVÉ HRANICE
- TRASA TRATIVODU
- CHRÁNĚNKY
- TRASA DRENÁŽE
- SĚLOVACÍ VEDENÍ (CETIN)
- NADZEMNÍ SÍŤ (CETIN)
- NADZEMNÍ VEDENÍ VN DO 35KV (ČEZ)
- NADZEMNÍ VEDENÍ NN DO 1KV (ČEZ)

LEGENDA STÁVAJÍCÍCH INŽENÝRSKÝCH SÍTÍ:

SEZNAM STAVEBNÍCH OBJEKTŮ:

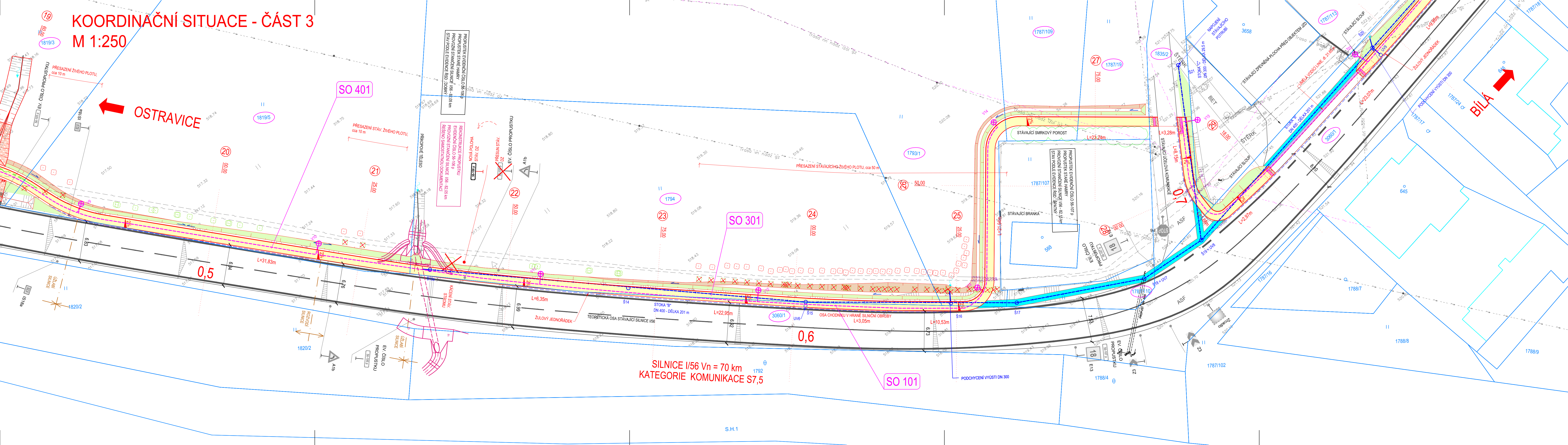
- | OBJEKT | BUDOVATEL |
|---------------------------|------------------|
| SO 101 CHODNÍK | OBEC STARÉ HAMRY |
| SO 201 OPERNÁ ZĚD | OBEC STARÉ HAMRY |
| SO 301 DEŠŤOVÁ KANALIZACE | ŘSD |
| SO 401 VEREJNÉ OSVĚTLENÍ | OBEC STARÉ HAMRY |
| SO 701 OPLOČENÍ | VLASTNÍK POZEMKU |

INŽENÝRSKÉ SÍŤE JSOU V SITUACI ZAKRESLENY POLIZE ORIENTAČNĚ. DLE ZAMĚŘENÝCH VIDITELNÝCH ZNAKŮ V TERÉNU A PŘEDANÝCH POKLADŮ SPRÁVCŮ SÍŤI. PŘED ZAHÁJENÍM ZEMNÍCH PRACÍ MUSÍ BÝT PŘEVEDENO JEJICH PŘESNÉ VYTČENÍ V TERÉNU. VÝKOPOVÉ PRÁCE V BLÍZKOSTI INŽ. SÍŤI PROVÁDĚT RUČNĚ.

SOUŘADNÝ SYSTÉM: JTSK
VÝŠKOVÝ SYSTÉM: BpV

ZODPOVĚDNÝ PROJEKTANT ING. TALÁŠEK, Ph.D.	VYPRACOVAL ING. BOŠÁKOVÁ	KONTROLOVAL ING. TALÁŠEK, Ph.D.	
OBEC KRAJ STARÉ HAMRY, MORAVSKOSLEZSKÝ	INVESTOR / OBJEDNATEL OBEC STARÉ HAMRY, STARÉ HAMRY 283, 739 15		
ZVÝŠENÍ BEZPEČNOSTI CHODCŮ V OBCI STARÉ HAMRY			Ruská 83/24, 703 00 Ostrava e-mail: info@rasprojekt.cz
ČÁST PD	STAVEBNÍ OBJEKT	DATUM	DUBĚN 2023
C - SITUAČNÍ VÝKRESY		FORMÁT	12 x A4
		MĚŘÍTKO	1:250
		STUPĚŇ PD	DPS
		C. SOUPRAVY	C. VÝKRESU
KOORDINAČNÍ SITUACE - ČÁST 2			C.2.2

KOORDINAČNÍ SITUACE - ČÁST 3 M 1:250



OSTRAVICE

BÍLÁ

SILNICE I/56 Vn = 70 km
KATEGORIE KOMUNIKACE S7,5

LEGENDA PLOCH:

	CHODNÍK PRO PĚŠÍ (ZÁMKOVÁ DLAŽBA - SKLADBA 1)		VÝKOP		PŘEKOP KOMUNIKACE
	HLADKÁ DLAŽBA (200 x 200 mm, bez sražených hran)		NÁSNYP		UMĚLÁ VODÍČÍ LIEP
	VAROVNÉ A SIGNÁLNÍ PÁSY (RELIEFNI DLAŽBA)		OKAMENOVÁNÍ LOMOVÝM KAMENEM		

LEGENDA DOPRAVNÍHO ZNAČENÍ:

	NOVÉ (PŘESUNUTÉ) SVISLÉ DOPRAVNÍ ZNAČENÍ		DEŠŤOVÁ KANALIZACE (S0 301)
	STÁVAJÍCÍ SVISLÉ DOPRAVNÍ ZNAČENÍ		REVIZNÍ ŠACHTA / ULIČNÍ VPUST (S0 301)
	ZRUŠENÍ (PŘESUN) STÁVAJÍCÍHO SDZ		VEŘEJNÉ OSVĚTLENÍ (S0 401)
			LAMPA VEŘEJNÉHO OSVĚTLENÍ (S0 401)
			STRANOVÝ POSUN KABELU CETIN (S0 101)

LEGENDA NOVÝCH INŽENÝRSKÝCH SÍTÍ:

LEGENDA :

	DOTČENÉ POZEMKY
	PŘESAZENÍ STÁVAJÍCÍ ZELENE

LEGENDA ČAR:

	STÁVAJÍCÍ HRANY
	HRANICE KN
	HRANICE KN VNITŘNÍ
	NOVÉ HRANY
	TRASA TRATVODU
	CHRÁNIČKY

SEZNAM STAVEBNÍCH OBJEKTŮ:

	CHODNÍK	OBEC STARÉ HAMRY
	DEŠŤOVÁ KANALIZACE	ŘSD
	VEŘEJNÉ OSVĚTLENÍ	OBEC STARÉ HAMRY

LEGENDA STÁVAJÍCÍCH INŽENÝRSKÝCH SÍTÍ:

	SDĚLOVACÍ VEDENÍ (CETIN)
	NADZEMNÍ SÍTĚ (CETIN)
	NADZEMNÍ VEDENÍ VN DO 38kV (ČEZ)
	NADZEMNÍ VEDENÍ NN DO 1kV (ČEZ)

INŽENÝRSKÉ SÍTĚ JSOU V SITUACI ZAKRESLENY POUZE ORIENTAČNĚ, DLE ZAMĚŘENÝCH VIDITELNÝCH ZNAKŮ V TERÉNU A PŘEDANÝCH PODKLADŮ SPRÁVCŮ SÍTÍ. PŘED ZAHÁJENÍM ZEMNÍCH PRACÍ MUSÍ BÝT PŘEVEDENO JEJICH PŘESNÉ VYTÝČENÍ V TERÉNU. VÝKOPOVÉ PRÁCE V BLÍZKOSTI INŽ. SÍTÍ PROVÁDĚT RUČNĚ.

SOUŘADNÝ SYSTÉM: JTSK
VÝŠKOVÝ SYSTÉM: BpV

ZODPOVĚDNÝ PROJEKTANT ING. TALÁŠEK, Ph.D.	VYPRACOVAL ING. BOSÁKOVÁ	KONTROLOVAL ING. TALÁŠEK, Ph.D.
OBEC, KRAJ STARÉ HAMRY, MORAVSKOSLEZSKÝ	INVESTOR / OBJEDNATEL OBEC STARÉ HAMRY, STARÉ HAMRY 283, 739 15	

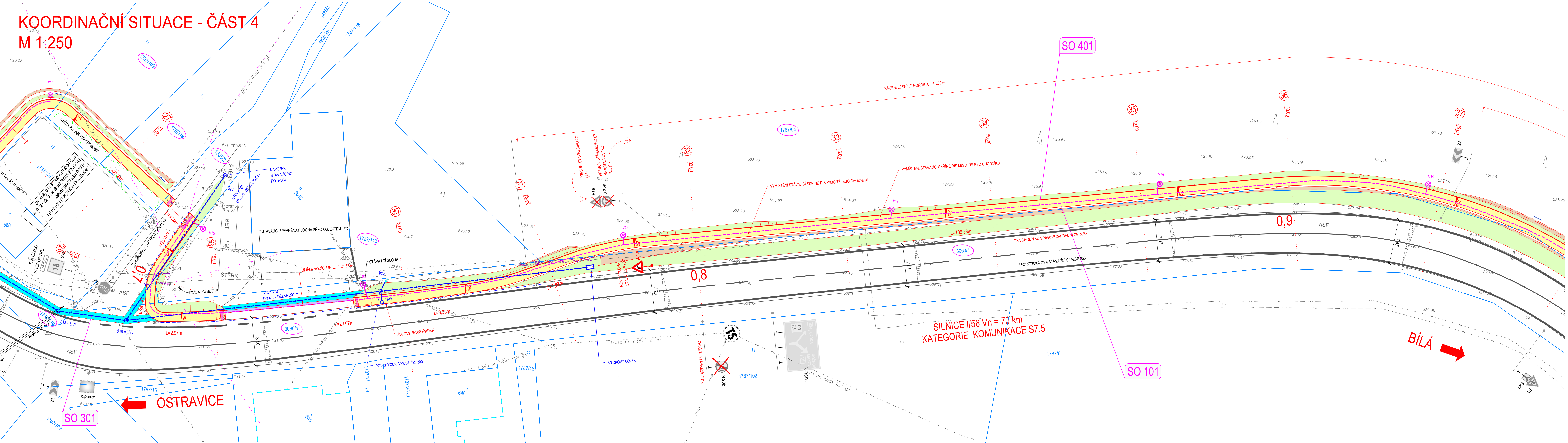
ZVÝŠENÍ BEZPEČNOSTI CHODCŮ V OBCI STARÉ HAMRY

ČÁST PD	STAVEBNÍ OBJEKT	DATUM	DUBEN 2023
C - SITUAČNÍ VÝKRESY		FORMÁT	6 x A4
		MĚŘÍTKO	1:250
		STUPĚŇ PD	DPS
		Č. SOUPRAVY	Č. VÝKRESU
KOORDINAČNÍ SITUACE - ČÁST 3			C.2.3



KOORDINAČNÍ SITUACE - ČÁST 4

M 1:250



LEGENDA PLOCH:

	CHODNÍK PRO PĚŠÍ (ZÁMKOVÁ DLÁŽBA - SKLADBA 1)		VÝKOP		PŘEKOP KOMUNIKACE
	UMĚLÁ VODICÍ LIE		NÁŠYP		HLADKÁ DLÁŽBA (200 x 200 mm, bez srážených hran)
	VAROVNÉ A SIGNALNÍ PÁSY (RELIÉFNÍ DLÁŽBA)		OKAMENOVÁNÍ LOMOVÝM KAMENEM		

LEGENDA DOPRAVNÍHO ZNAČENÍ:

	NOVÉ (PŘESUNUTÉ) SVISLÉ DOPRAVNÍ ZNAČENÍ		DEŠŤOVÁ KANALIZACE (SO 301)
	STÁVAJÍCÍ SVISLÉ DOPRAVNÍ ZNAČENÍ		REVIZNÍ ŠACHTA / ULIČNÍ VPUST (SO 301)
	ZRUŠENÍ (PŘESUN) STÁVAJÍCÍHO SDZ		VEREJNÉ OSVĚTLENÍ (SO 401)
			LAMPA VEREJNEHO OSVĚTLENÍ (SO 401)

LEGENDA NOVÝCH INŽENÝRSKÝCH SÍTÍ:

	DEŠŤOVÁ KANALIZACE (SO 301)
	REVIZNÍ ŠACHTA / ULIČNÍ VPUST (SO 301)
	VEREJNÉ OSVĚTLENÍ (SO 401)
	LAMPA VEREJNEHO OSVĚTLENÍ (SO 401)

LEGENDA :

	DOTČENÉ POZEMKY
--	-----------------

LEGENDA ČAR:

	STÁVAJÍCÍ HRANY		OBJEKT
	HRANICE KN		BUDOUCÍ SPRÁVCE
	HRANICE KN VNITŘNÍ		OBEC STARÉ HAMRY
	NOVÉ HRANY		ŘSD
	TRASA TRATVODU		OBEC STARÉ HAMRY
	CHRÁNICÍKY		

SEZNAM STAVEBNÍCH OBJEKTŮ:

	SO 101	CHODNÍK	OBEC STARÉ HAMRY
	SO 301	DEŠŤOVÁ KANALIZACE	ŘSD
	SO 401	VEREJNÉ OSVĚTLENÍ	OBEC STARÉ HAMRY

LEGENDA STÁVAJÍCÍCH INŽENÝRSKÝCH SÍTÍ:

	SDĚLOVACÍ VEDENÍ (ČETIN)
	NADZEMNÍ SÍŤ (ČETIN)
	NADZEMNÍ VEDENÍ VN DO 35kV (ČEZ)
	NADZEMNÍ VEDENÍ NN DO 1kV (ČEZ)

INŽENÝRSKÉ SÍŤI JSOU V SITUACI ZAKRESLENY POUZE ORIENTAČNĚ. DLE ZAMĚŘENÝCH VIDITELNÝCH ZNAKŮ V TERÉNU A PŘEDANÝCH PODKLADŮ SPRÁVCŮ SÍŤI. PŘED ZAHÁJENÍM ZEMNÍCH PRACÍ MUSÍ BÝT PROVEDENO JEJICH PŘESNÉ VYTÝČENÍ V TERÉNU. VÝKOPOVÉ PRÁCE V BLÍZKOSTI INŽ. SÍŤI PROVÁDĚT RÚČNĚ.

SOUŘADNÝ SYSTÉM: JTSK
VÝŠKOVÝ SYSTÉM: BpV

ZODPOVĚDNÝ PROJEKTANT ING. TALÁŠEK, Ph.D.	VYPRACOVAL ING. BOSÁKOVÁ	KONTROLOVAL ING. TALÁŠEK, Ph.D.
OBEC, KRAJ STARÉ HAMRY, MORAVSKOSLEZSKÝ	INVESTOR / OBJEDNATEL OBEC STARÉ HAMRY, STARÉ HAMRY 283, 739 15	

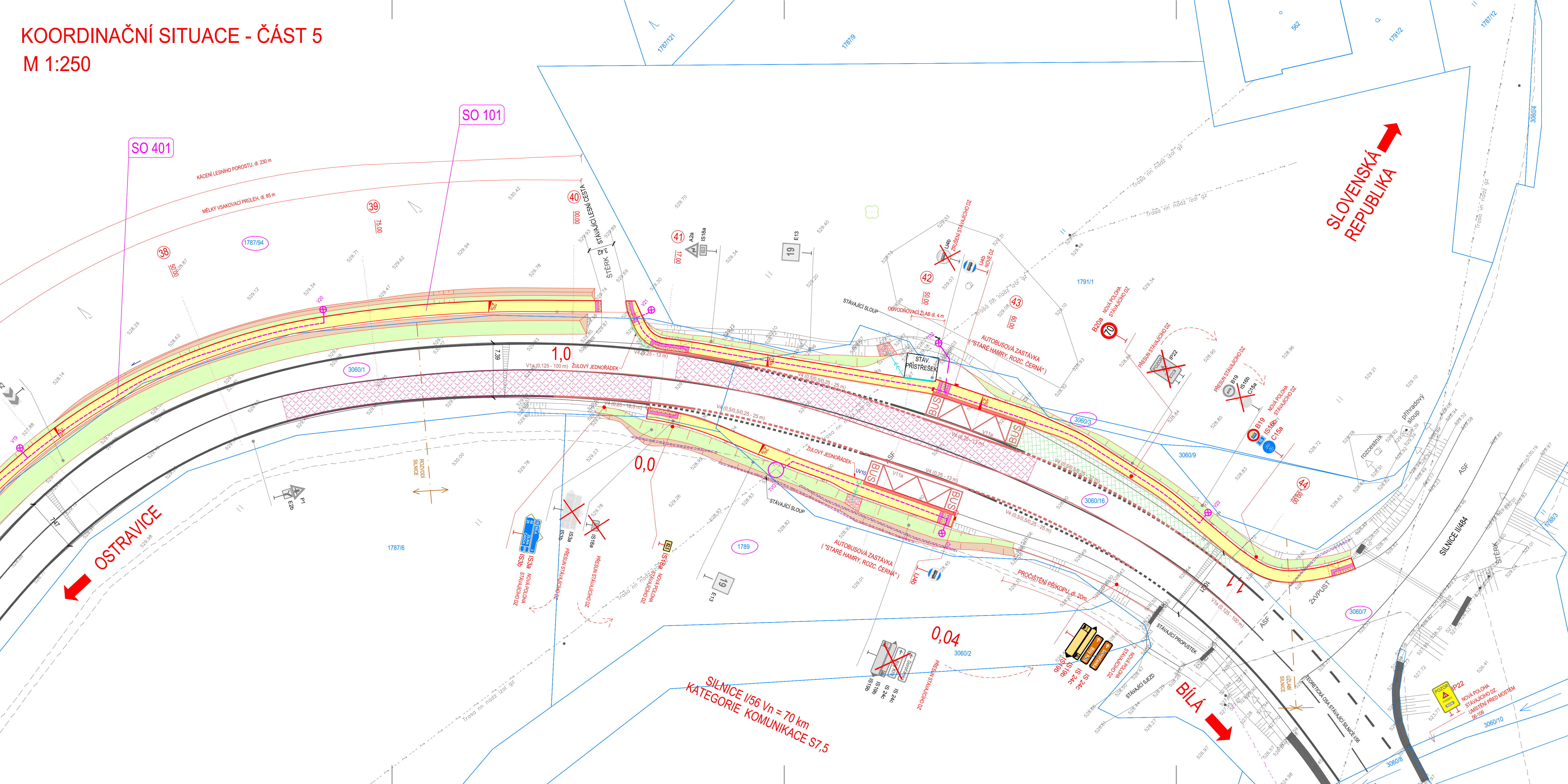


ZVÝŠENÍ BEZPEČNOSTI CHODCŮ V OBCI STARÉ HAMRY

ČÁST PD	STAVEBNÍ OBJEKT	DATUM	DUBEN 2023
C - SITUAČNÍ VÝKRESY		FORMÁT	6 x A4
		MĚŘÍTKO	1:250
		STUPĚŇ PD	DPS
		Č. SOUPRAVY	Č. VÝKRESU
KOORDINAČNÍ SITUACE - ČÁST 4			C.2.4

KOORDINAČNÍ SITUACE - ČÁST 5

M 1:250



LEGENDA PLOCH:

	CHODNÍK PRO PĚŠÍ (ZÁMKOVÁ DLAŽBA - SKLADBA 1)		VÝKOP		NOVÁ KONSTRUKCE VOZOVKY
	VAROVNÉ A SIGNÁLNÍ PÁSY (RELIEFNÍ DLAŽBA)		NÁSYP		HLADKÁ DLAŽBA (200 x 200 mm, bez strážných hran)
	PROTISMYKOVÁ ÚPRAVA NA VOZOVCE		OKAMENOVÁNÍ LOMOVÝM KAMENEM		

LEGENDA DOPRAVNÍHO ZNAČENÍ:

	NOVÉ (PŘESUNUTÉ) SVISLÉ DOPRAVNÍ ZNAČENÍ
	STÁVAJÍCÍ SVISLÉ DOPRAVNÍ ZNAČENÍ
	ZRUŠENÍ (PŘESUN) STÁVAJÍCÍHO SDZ
	NOVÉ VODOROVNÉ DOPRAVNÍ ZNAČENÍ

LEGENDA NOVÝCH INŽENÝRSKÝCH SÍTÍ:

	DEŠŤOVÁ KANALIZACE (SO 301)
	REVIZNÍ ŠACHTA / ULIČNÍ VPUST (SO 301)
	VEREJNÉ OSVĚTLENÍ (SO 401)
	LAMPA VEREJNÉHO OSVĚTLENÍ (SO 401)
	DEŠŤOVÁ KANALIZACE (SO 101)
	ULIČNÍ VPUST (SO 101)

LEGENDA ČAR:

	STÁVAJÍCÍ HRANY
	HRANICE KN
	HRANICE KN VNITŘNÍ
	NOVÉ HRANY
	TRASA TRATIVODU
	CHRÁŇČKY

SEZNAM STAVEBNÍCH OBJEKTŮ:

	SO 101	CHODNÍK	OBEC STARÉ HAMRY
	SO 401	VEREJNÉ OSVĚTLENÍ	OBEC STARÉ HAMRY

LEGENDA STÁVAJÍCÍCH INŽENÝRSKÝCH SÍTÍ:

	SĚDLOVACÍ VEDENÍ (ČETIN)
	NADZEMNÍ SÍTĚ (ČETIN)
	NADZEMNÍ VEDENÍ VN DO 35kV (ČEZ)
	NADZEMNÍ VEDENÍ NN DO 1kV (ČEZ)

LEGENDA:

	DOTČENÉ POZEMKY
--	-----------------

INŽENÝRSKÉ SÍTĚ JSOU V SITUACI ZAKRESLENY POUZE ORIENTAČNĚ. DLE ZAMĚŘENÝCH VIDITELNÝCH ZNAKŮ V TERÉNU A PŘEDANÝCH PODKLADŮ SPRÁVČŮ SÍTÍ. PŘED ZAHÁJENÍM ZEMNÍCH PRACÍ MUSÍ BYT PROVEDENO JEJICH PŘESNÉ VYTYČENÍ V TERÉNU. VÝKOPOVÉ PRÁCE V BLÍZKOSTI INŽ. SÍTÍ PROVÁDEJ RUČNĚ.
 SOULADNÝ SYSTÉM: JTSK
 VÝŠKOVÝ SYSTÉM: BpV

ZODPOVĚDNÝ PROJEKTANT ING. TALÁŠEK, Ph.D.	VYPRACOVAL ING. BOŠAKOVÁ	KONTROLOVAL ING. TALÁŠEK, Ph.D.	 Ruská 83/24, 703 00 Ostrava e-mail: info@seprojeect.cz
OBEC, KRAJ STARÉ HAMRY, MORAVSKOSLEZSKÝ	INVESTOR / OBJEDNATEL OBEC STARÉ HAMRY, STARÉ HAMRY 283, 739 15		
NÁZEV AKCE ZVÝŠENÍ BEZPEČNOSTI CHODCŮ V OBCI STARÉ HAMRY			DATUM DUBEN 2023
ČÁST PD	STAVEBNÍ OBJEKT		FORMÁT 10 x A4
			MĚŘÍTKO 1:250
C - SITUAČNÍ VÝKRESY			STUPEŇ PD DPS
NÁZEV VÝKRESU			Č. SOUPRAVY
KOORDINAČNÍ SITUACE - ČÁST 5			Č. VÝKRESU C.2.5